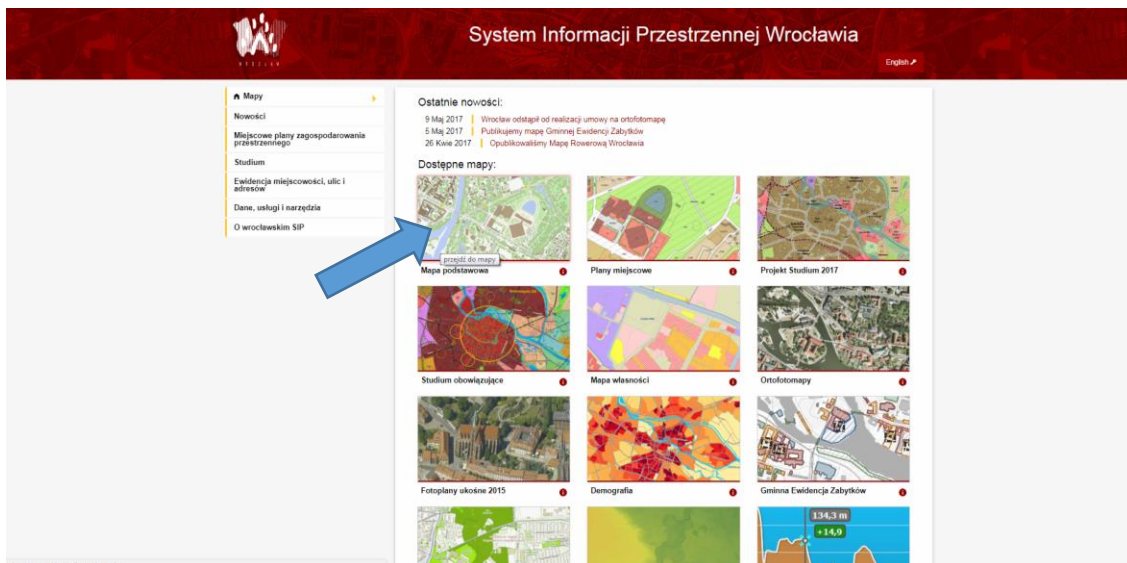
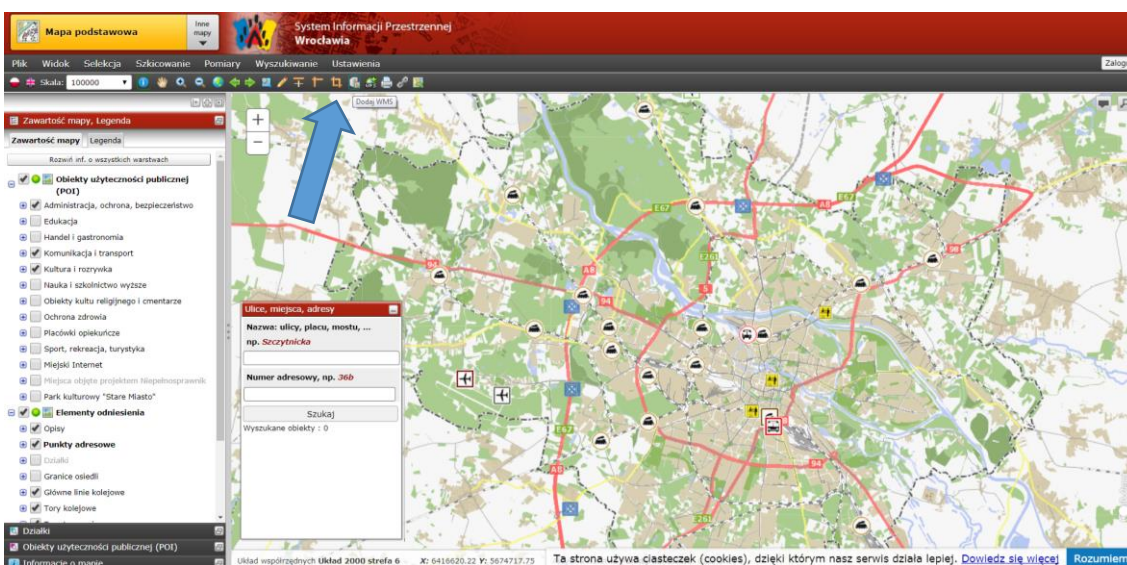


# Instrukcja pobierania współrzędnych drzew z Systemu Informacji Przestrzennej Wrocławia.

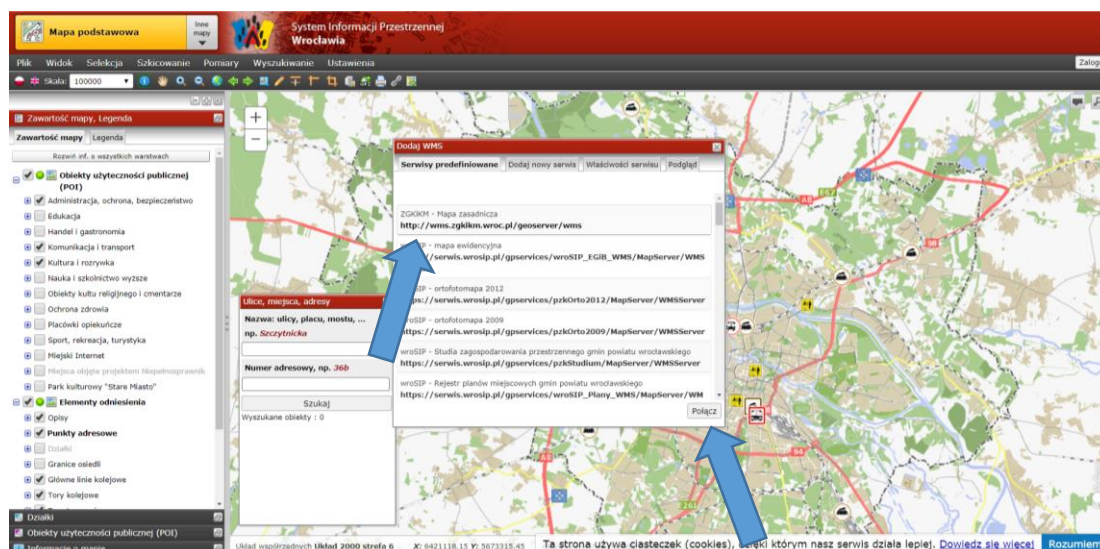
1. Wchodzimy na stronę: <https://www.geoportal.wroclaw.pl/>
2. Klikamy serwis „Mapa podstawowa”



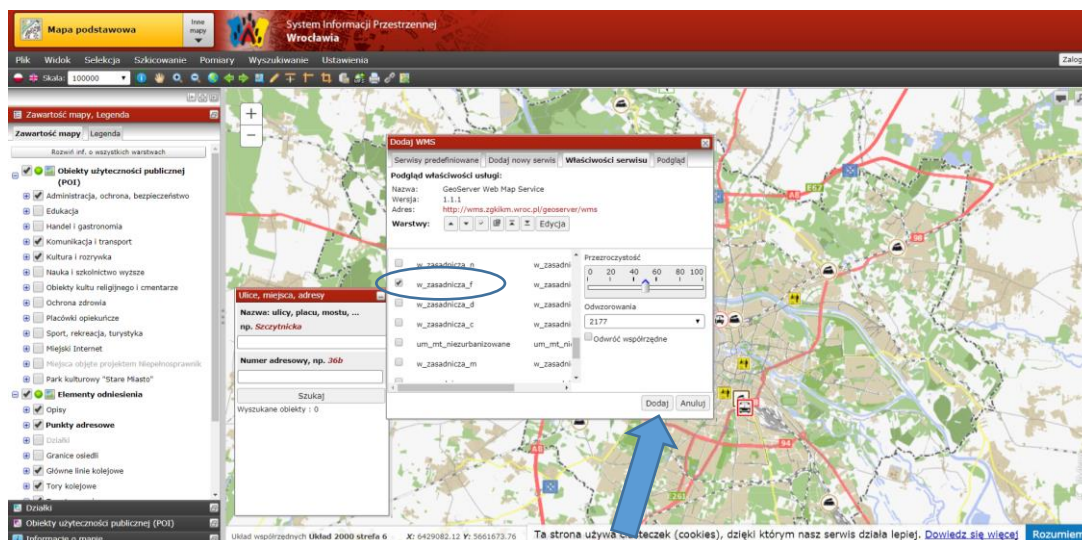
3. Dodamy warstwę z drzewami. Klikamy w ikonę „Dodaj WMS”



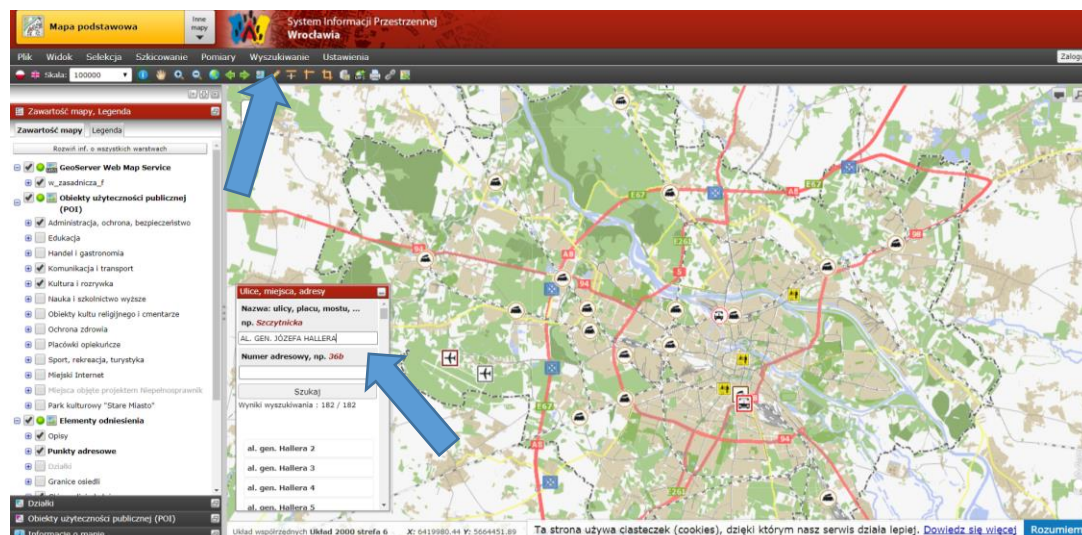
4. Klikamy „ZGKiKM – Mapa zasadnicza” i „Połącz”



5. Odnznaczamy wszystkie warstwy za wyjątkiem „w\_zasadnicza\_f” i klikamy „Dodaj”. Dodaliśmy w ten sposób warstwę z drzewami.



6. Poprzez wyszukiwarkę adresów lub działek znajdujemy lokalizację, w której znajduje się drzewo.



7. Odnajdujemy drzewo na mapie. Za pomocą narzędzia „Pokaż współrzędne” klikamy na drzewo. Pojawia się okno ze współrzędnymi X i Y. Współrzędne można skopiować do odpowiedniego pliku.

